

CZ Technický list - Montážní návod

CLIC - CLAC uzavírací výpust se sítkem \varnothing 5/4", celokovová chromovaná bez přepadu

SK Technický list - Montážny návod

CLIC - CLAC uzatvárací výpust so sítkom \varnothing 5/4", celokovová chrómovaná bez prepadu

EN Technical sheet - Installation instructions

CLIC - CLAC brass waste for wash basin \varnothing 5/4", without overflow

DE Technisches Datenblatt - Montageanleitung

CLIC - CLAC Verschließbares Ablaufventil mit Sieb \varnothing 5/4", Ganzmetall verchromt ohne Überlauf

FR Fiche technique - Notice d'installation

CLIC - CLAC bonde avec panier \varnothing 5/4", métal chromé sans trop-plein

ES Listado técnico - Instrucciones de montaje

CLIC - CLAC desagüe con cierre y colador \varnothing 5/4", totalmente metálico cromado sin rebosadero

NL Technisch gegevensblad - Montagehandleiding

CLIC - CLAC afsluitbare afvoerplug met zeef \varnothing 5/4", volledig van metaal, verchromd, zonder overloop

IT Scheda tecnica - Istruzioni per l'installazione

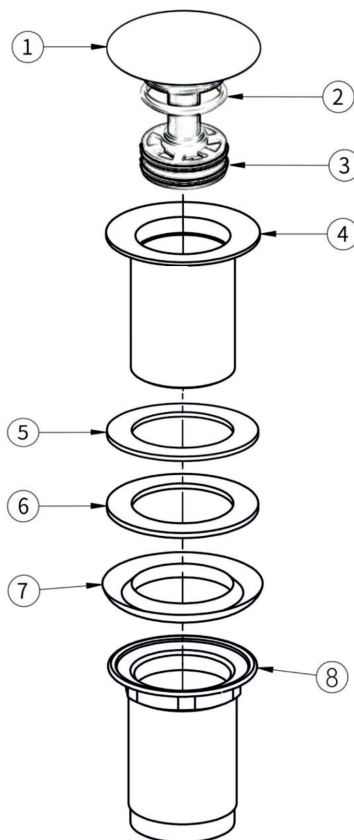
CLIC - CLAC scarico chiudibile con filtrino \varnothing 5/4", interamente in metallo cromato, con troppopieno

RO Fișă tehnică - Instrucțiuni de instalare

CLIC - CLAC ventil de închidere cu sită \varnothing 5/4", cromat, complet metalic, fără preaplin

HU Műszaki adatlap - Telepítési utasítások

CLIC - CLAC elzáródugó szűrővel \varnothing 5/4", teljesen fém, krómozott, túlfolyó nélkül



1. horní díl zátky / horný diel zátky / the upper part of the plug / oberteil des stopfens / clapet / pieza superior del tapón / bovenste deel afdekkap / la parte superiore del tappo / piesa superioară a dopului / a dugó felső része
2. těsnění / tesnenie / seal / dichtung / joint / junta / afdichting / guarnizioni / etanșare / tömítés
3. dvojitě těsnění / dvojitě tesnenie / double seal / doppeldichtung / double joint / junta doble / dubbele afdichting / doppia guarnizione / etanșare dublă / kettős tömítés
4. aretační díl / aretačný diel / arresting part / oberteil des stopfens / clapet / pieza superior del tapón / bovenste deel afdekkap / la parte superiore del tappo / piesa superioară a dopului / a dugó felső része
- 5.-7. těsnění / tesnenie / seal / dichtung / joint / junta / afdichting / guarnizioni / etanșare / tömítés
8. matice / matica / nut / mutter / écrou / tuerca / moer / dadi / piuliță / anya